

IMPREVISTOS GEOLÓGICOS-GEOTÉCNICOS EM RODOVIAS

Instituto de Engenharia

Prof. Dr. Roberto Kochen

Diretor do Departamento de
Construções Civas.

19/08

IMPREVISTOS GEOLÓGICOS-GEOTÉCNICOS EM RODOVIAS



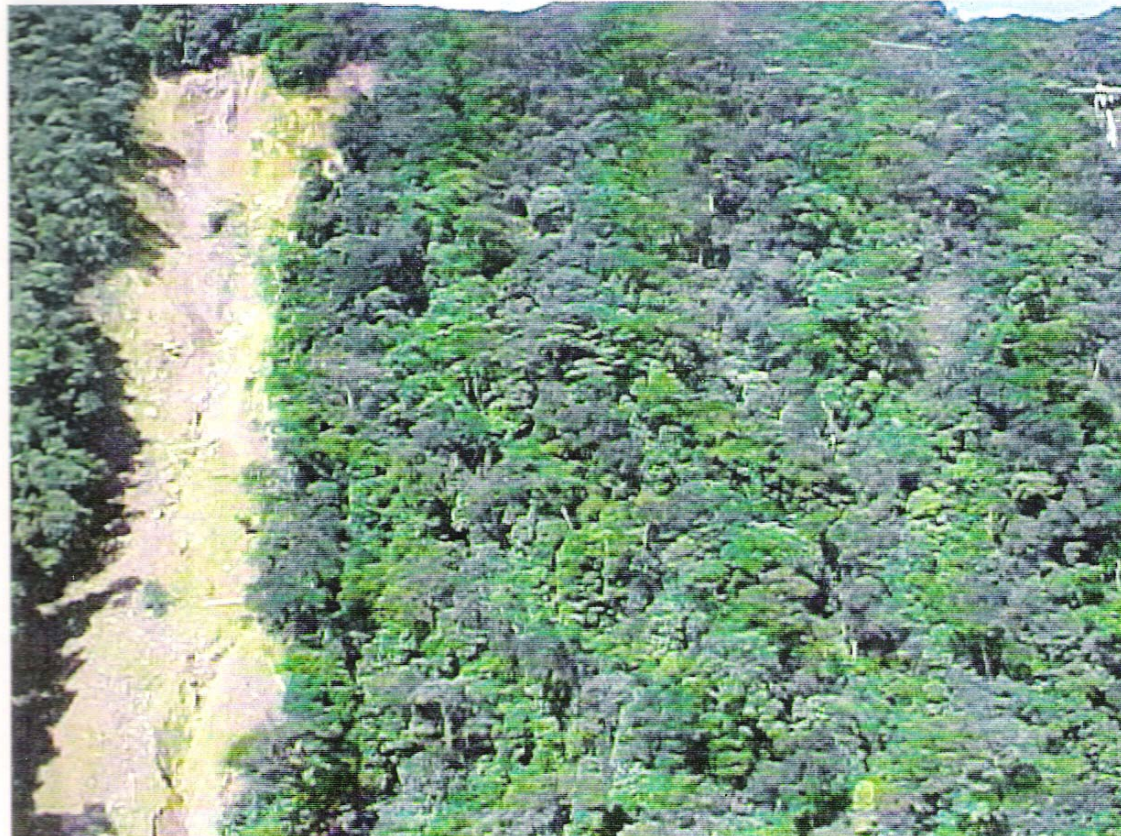
Vista geral da região.

IMPREVISTOS GEOLÓGICOS-GEOTÉCNICOS EM RODOVIAS



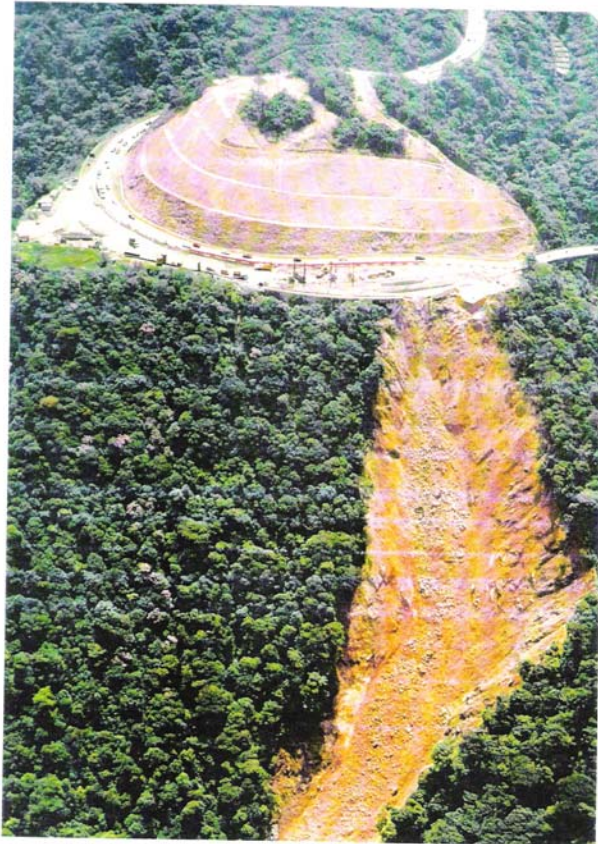
Escorregamento junto com a pista sul.

IMPREVISTOS GEOLÓGICOS-GEOTÉCNICOS EM RODOVIAS



Vista geral da região (Foto aérea).

IMPREVISTOS GEOLÓGICOS-GEOTÉCNICOS EM RODOVIAS



Vista aérea do local.

IMPREVISTOS GEOLÓGICOS-GEOTÉCNICOS EM RODOVIAS



Vista geral.

IMPREVISTOS GEOLÓGICOS-GEOTÉCNICOS EM RODOVIAS



Escorregamento em andamento.

IMPREVISTOS GEOLÓGICOS-GEOTÉCNICOS EM RODOVIAS



Material transportado.

IMPREVISTOS GEOLÓGICOS-GEOTÉCNICOS EM RODOVIAS



Vista do escorregamento.

IMPREVISTOS GEOLÓGICOS-GEOTÉCNICOS EM RODOVIAS



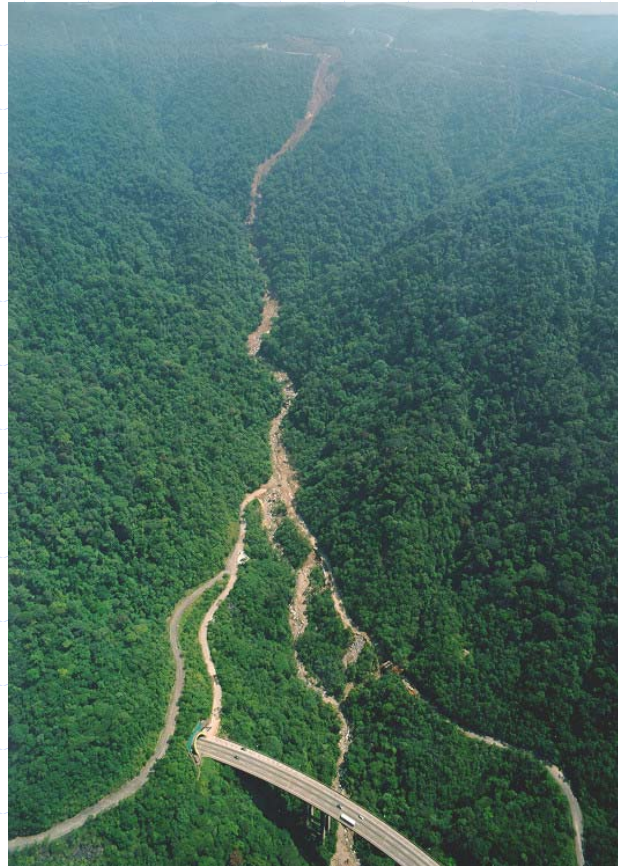
Vista do alcance do escorregamento.

IMPREVISTOS GEOLÓGICOS-GEOTÉCNICOS EM RODOVIAS



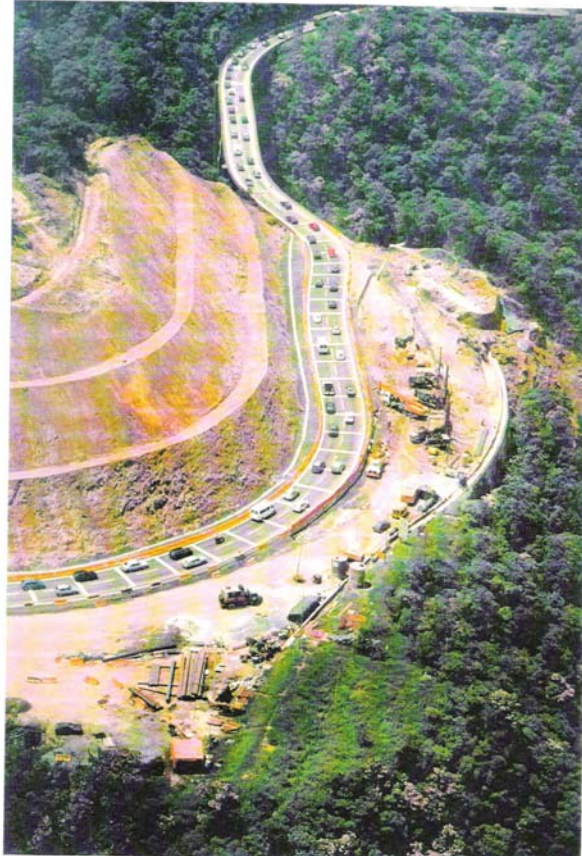
Vista do talvegue a jusante.

IMPREVISTOS GEOLÓGICOS-GEOTÉCNICOS EM RODOVIAS



Vista geral.

IMPREVISTOS GEOLÓGICOS-GEOTÉCNICOS EM RODOVIAS



Vista aérea do local.

IMPREVISTOS GEOLÓGICOS-GEOTÉCNICOS EM RODOVIAS



Vista aérea do local.

IMPREVISTOS GEOLÓGICOS-GEOTÉCNICOS EM RODOVIAS



Trincas no pavimento e corpo estradal.

IMPREVISTOS GEOLÓGICOS-GEOTÉCNICOS EM RODOVIAS



Ruptura do corpo estradal.

IMPREVISTOS GEOLÓGICOS-GEOTÉCNICOS EM RODOVIAS



Ruptura do corpo estradal, evolução.

IMPREVISTOS GEOLÓGICOS-GEOTÉCNICOS EM RODOVIAS



Movimentação do corpo do aterro rompido.

IMPREVISTOS GEOLÓGICOS-GEOTÉCNICOS EM RODOVIAS



Vista geral

IMPREVISTOS GEOLÓGICOS-GEOTÉCNICOS EM RODOVIAS



Ruptura do talude na margem oposta do rio.